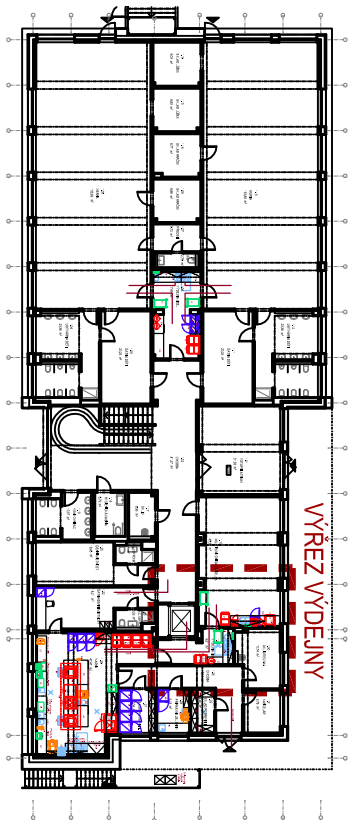
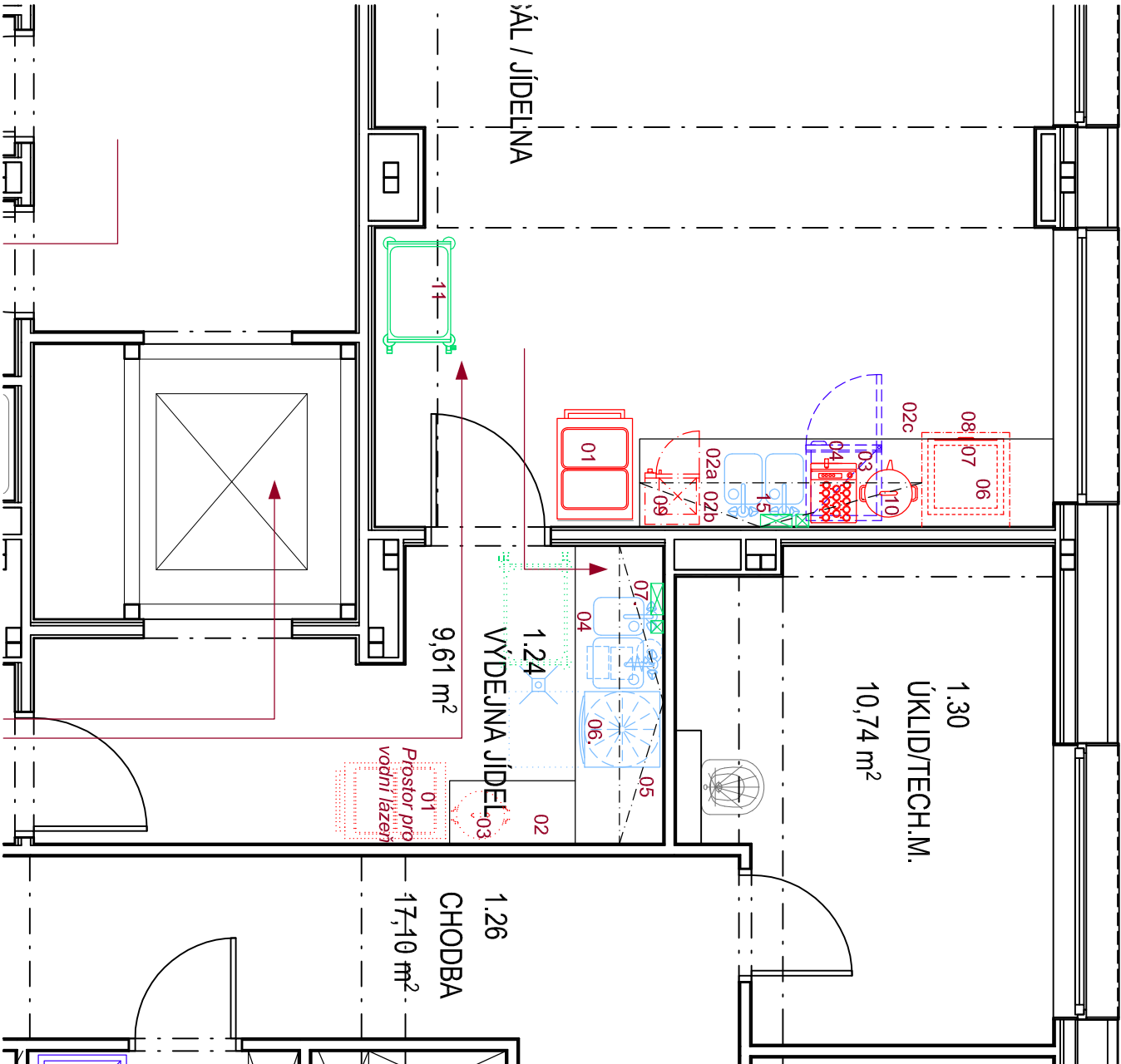


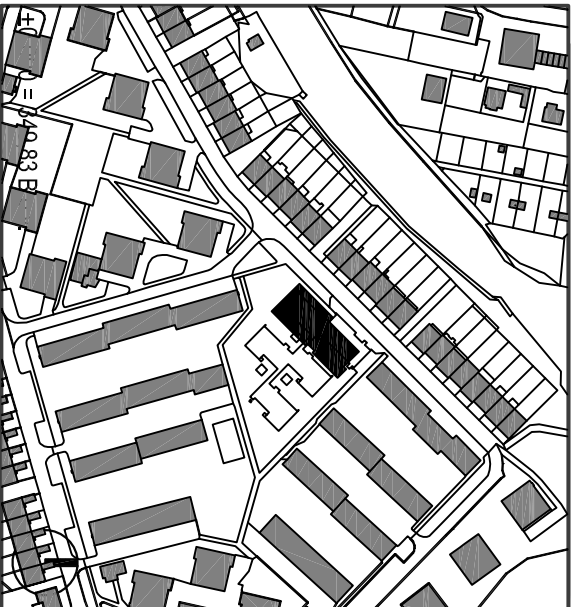
PŮDORYS 1NP - M 1:500



PŮDORYS 1NP - VÝŘEZ VÝDEJNÝ - M 1:50



- POZNÁMKA:
- Uvedené konkrétní typy prvků, přednětů a použitých materiálů slouží k definování konstrukčního a kvalitativního standardu provedení stavby. Případný dodavatel může navrhnout alternativní provedení při zachování základních funkcí a normových parametrů. Tato případná úprava je však podmíněná schválením investorem a architektem objektu.
 - Přesné rozměry nerezového technologického vybavení (stoly, dřezy, regály, police atd.) nutno doměřit dle skutečné stavby.
 - Všechny kóty platí od čisté omítnutých a obložených povrchů stěn a hotových podlah.
 - Všechny vstupy do jednotlivých místností gastronomického provozu je nutné zachovat bez prahů.
 - Pozici čísla ve výkrese odpovídají pozicím číslům v soupisu technologie.



Č. RYZE	DATUM VSTAVENÍ	POPIS

INVESTOR (STAVEBNÍK):
Město Benešov
Masarykovo náměstí 100, Benešov 256 01
www.benesov-city.cz
epodatelna@benesov-city.cz
tel.: 317 754 111

GENERÁLNÍ PROJEKTANT:
AGE project, s.r.o.
Jeltná 243/38a, Praha 2, 120 00
Plešinská 276/1313, Praha 13, 156 00
www.ageproject.cz
ageproject@ageproject.cz
ZPRACOVATEL ČÁSTI
ABGastro.cz
Zdeněk Kindl a Ing. arch. Miluše Frzalová
ODPOVĚDNÝ PROJEKTANT:

AKCE:
MŠ Spořilov v Benešově
Part. č. 2688/16, 2688/17, 2688/18, 2688/19, 2688/20, 2688/21, 2688/134, 2688/146, 2688/148, 2688/149
k.ú. Benešov u Prahy [602191]
obec: Benešov [523303]
STUPEŇ:
Č. PROJEKTU: A124 DATUM: 03/2016
DPS

OBJEKT:		MŠ SPOŘILOV				MĚŘÍTKO: M 1:50	
ČÁST:		TECHNIKA PROSTŘEDÍ STAVEB				Č. KÓPE:	
OBSAH:		PŮDORYS 1NP - VÝŘEZ VÝDEJNÝ 124					
Č. DOKUMENTU:							
Č. RYZE	OBJEKT	Č. RYZE	KÓPE	PR. VÝKRES	Č. VÝKRES	Č. RYZE	
D.1	SO.01	4.9	GST	2	02		